

EPAL Pallet system

NACIONALNI PALETNI KOMITEE SLOVENIJE

The ideal worldwide logistics solution

Gospodarska
zbornica
Slovenije

Chamber of Commerce
and Industry of Slovenia
Združenje za promet in zveze
Transport and Communications
Association



European Pallet Association e.V.
The ideal worldwide logistics solution



VSEM ČLANOM EPAL-NACIONALNEGA KOMITEJA SLOVENIJE !

KONTROLNI DRUŽBI SLOVENSKE ŽELEZNICE - INŠPEKTORJEMA !

KOLIČINSKA PROIZVODNJA IN POPRAVILO LESENIH EUR/EPAL PALET
V SLOVENIJI V LETIH 1997 - 2011!

Od leta 1997 so licencirani slovenski proizvajalci standardiziranih lesenih EUR/EPAL palet svojo proizvodnjo iz leta v leto povečevali in v letu 2007 dosegli višek – 477.671 palet.

Napovedi o prihajajoči svetovni finančni in gospodarski krizi so se po letu 2007 v celoti uresničile. Zaradi manjše industrijske proizvodnje je recesija udarila tudi v naši dejavnosti proizvodnje palet. Proizvodnja se je v letih 2008 in 2009 zmanjševala, v letu 2010 se je padec ustavil in je bilo izdelanih 359.535 palet.

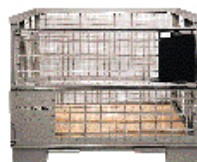
Pozitiven premik je bil opravljen pri popravilu palet. Po letu 2004 nismo imeli nobenega popravila več in še-le na novo registrirani in licencirani popravljalec - DENI iz Dekanov – je v letu 2009 popravil 4.147 palet, v letu 2010 20.782 in v letu 2011 rekordnih 31.337 EUR/EPAL palet.

Kljub vsem težavam lahko ocenimo, da je bilo leto 2011 glede na dane razmere več kot uspešno - tako je bil dosežen nov rekord proizvedenih EUR/EPAL lesenih palet v zgodovini slovenski proizvajalcev – 519.616 palet, ali 44,5% več kot leta 2010.

Upati je, da se bo trend rasti še nadalje nadaljeval v leto 2012, kljub bližajoči se recesiji.

Treba je tudi poudariti, da so ta rekord dosegli štirje proizvajalci, ostali registrirani člani niso imeli proizvodnje.

Proizvodnje in popravila jeklenih boks palet v letu 2011 ni bilo.



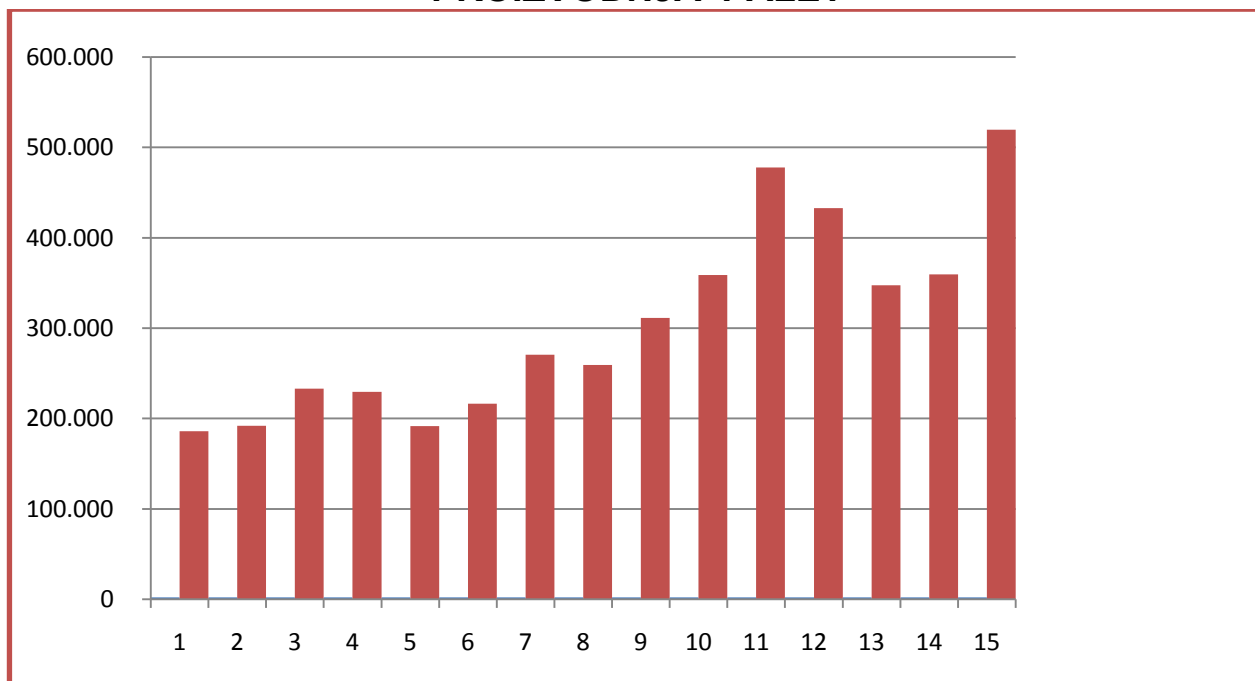
KOLIČINSKA PROIZVODNJA IN POPRAVILO
RAVNIH LESENIH EUR/EPAL PALET V SLOVENIJI
V LETIH 1997 - 2011



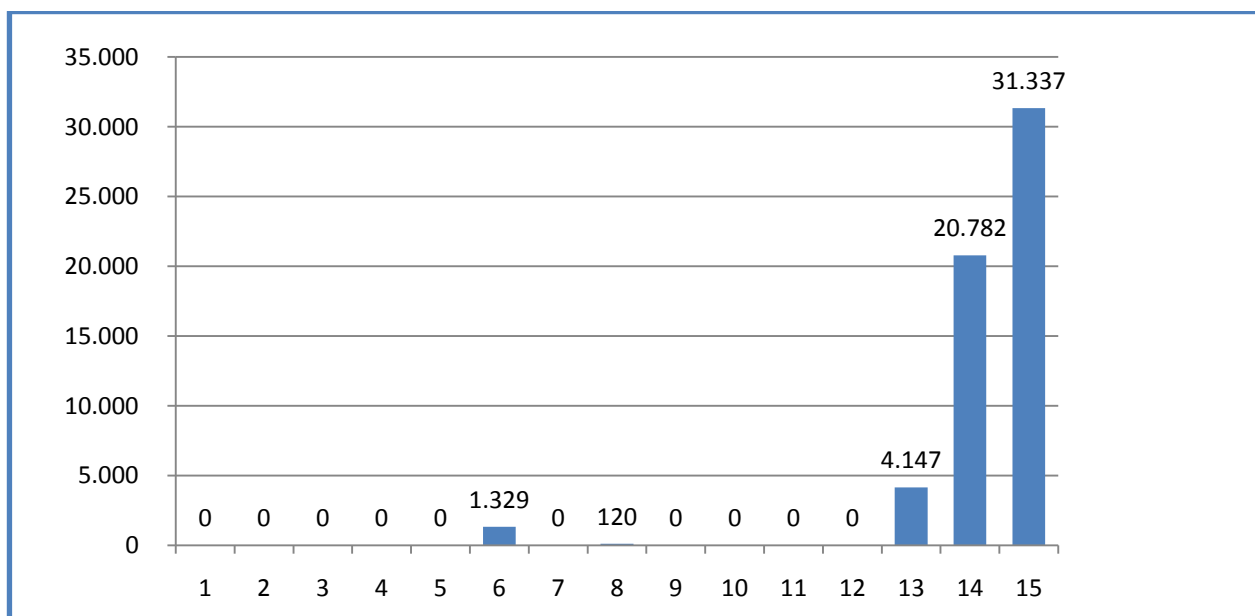
31. december 2011

	LETO	NOVE PALETE	POPRAVILO
1	1.997	185.859	0
2	1.998	191.941	0
3	1.999	232.882	0
4	2.000	229.667	0
5	2.001	191.764	0
6	2.002	216.483	1.329
7	2.003	270.699	0
8	2.004	259.296	120
9	2.005	311.471	0
10	2.006	358.909	0
11	2.007	477.671	0
12	2.008	432.917	0
13	2.009	347.456	4.147
14	2.010	359.535	20.782
15	2.011	519.616	31.337

PROIZVODNJA PALET



POPRAVILO PALET



GZS-NACIONALNI PALETNI KOMITE

Ivan Kerec

LJUBLJANA, 24.01.2012.